



*Couleurs
et Peintures
Spirituelles*

Couleurs et Peintures Spirituelles

- Approche générale de la peinture
- Caractéristique des peintures de Stéphane
- Qu'est ce qu'un Mandalas
- Analyse et interprétation de 5 tableaux de Stéphane

Couleurs et Peintures Spirituelles

Qu'est ce que la peinture ???

⇒ Sans évoquer l'Art

C'est un moyen d'expression composé de

- Couleurs
- Formes
- Support

C'est donc un moyen

- de transmettre des idées, des pensées, des suggestions...

C'est aussi un moyen de

- se concentrer, méditer
- apaiser et soulager
- trouver la sagesse et prier

Couleurs et Peintures Spirituelles

Deux éléments forts :

- Formes

- Dimension
- Orientation
- Position

- Couleurs

- La teinte dominante
- La lumière
- Le jeu des couleurs

Couleurs et Peintures Spirituelles

Peintures Médiurniques

- Peut se traduire par
 - Aide
 - Inspiration
 - Peinture mécanique
- Stéphane a reçu l'inspiration et la force de concentration
- Ses peintures symbolisent des passages forts de l'évolution
 - Formes et couleurs répétées et organisées
 - Forces de la combinaison Forme et Couleur

Couleurs et Peintures Spirituelles

Stéphane et ses peintures en quelques dates :

- ALDO avant 1975
- L de VINCI entre 1975 et 1991
- ISIS entre 1991 et 1998
- S Nowack depuis Février 1998

On va s'intéresser principalement à la dernière période, Stéphane , par ses capacités médiumniques, peut transcrire ce que les esprits lui soufflent

Couleurs et Peintures Spirituelles

On peut rapprocher les peintures de Stéphane, des Mandalas

- Art millénaire qui permet par le moyen d'un support graphique d'atteindre la concentration et la méditation
- Le Mandala est aujourd'hui reconnu comme un instrument de pensée
- Le mandala fait partie de l'Art thérapie, reconnu par ses vertus apaisantes

Couleurs et Peintures Spirituelles

On peut rapprocher les peintures de Stéphane, des Mandalas

- Le Mandala, par la contemplation et la concentration qu'il suscite, attire intuitivement l'attention sur certains éléments spirituels
- Le Mandala achemine l'esprit à une réconciliation intérieure
- Le mandala agit subtilement sur les ingrédients de la conscience

Couleurs et Peintures Spirituelles

Le Mandala existait

- Dans la tradition Chrétienne
- Dans certaines représentations des Indiens d'Amérique du Nord.
- En Inde, ils se nomment Yantras

Couleurs et Peintures Spirituelles

Les Mandalas sont formés principalement

- de triangles,
- carrés
- et cercles

Imbriqués et Colorés

Couleurs et Peintures Spirituelles

Les Mandalas

- Ce sont des représentations spirituelles
- Le regard est attiré par le centre du Mandala
- Le Mandala symbolise le long et difficile chemin de l'évolution

Couleurs et Peintures Spirituelles

Les Mandalasun long chemin...

- Qui se caractérise par un voyage spirituel que l'on doit accomplir à l'intérieur de nous même
- On affrontera les épreuves, les souffrances et les motifs d'égarement
- On trouvera enfin notre « propre centre » :
l'image de nous même

Couleurs et Peintures Spirituelles

Symboles des Mandalas...

Un des principaux symboles : la Roue

- Emblème de la doctrine Boudhique
- L'espèce humaine est « une des dents » de cette roue (Dalaï Lama)
- La Roue par ses rayons, lui confère une valeur symbolique dynamique(cercle = statique)

Couleurs et Peintures Spirituelles

Symboles des Mandalas...

Un des principaux symboles : la Roue

- La circonférence extérieure, c'est le signe du monde qui ne cesse de « rouler »
- Le noyau est le centre à partir duquel tout a commencé.
- Ce centre est souvent vide car il est à la fois la plénitude (car aboutissement) et le vide

Couleurs et Peintures Spirituelles

- POINTS MARQUANTS
 - Cercles et Roues / ACTION
 - Maillages / CHEMINS ARDUS, COMPLEXES
 - Triangles / PERFECTION, HARMONIE
 - Dégradés de couleurs/ IMPORTANCE
 - Nuancés de couleurs/CHEMIN
 - Points précis équidistants
/PRECISION,INFINI
 - Centres convergent et particulièrement précis
(attire l'œil) / ABOUTISSEMENT

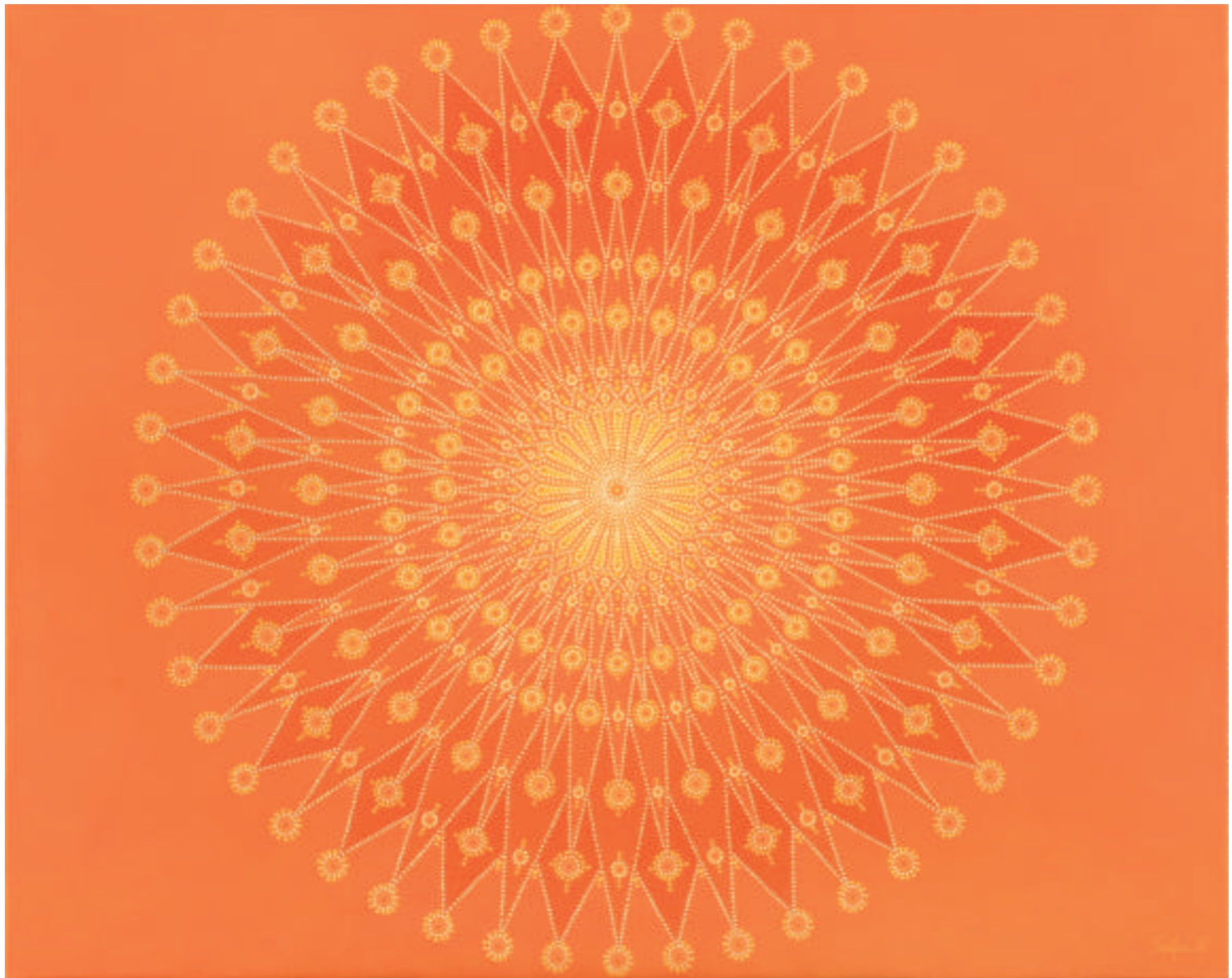


Tableau 1 (37)

« Je suis l'Amour Buisson Ardent »

- Roue structurée : Action
- Etoiles lumineuses
- Couleur Orange progressive dans les nuances : Activité, Tonicité, symbole de l'Amour universel
- Couleur jaune proche du centre et alterné avec l'orange : couleur du soleil, lumière spirituelle



Tableau 2 (8)

« Les sept pierres précieuses de la vie »

- Roues crantées : Eternité et Action
- Maillages nuancés dans les couleurs
- Couleurs : Bleu Vert Jaune Orange bordée de bleu dans les nuances
 - Bleu : Immortalité, Eau qui nourrit et purifie
 - Vert : Vie spirituelle, éternité
 - Jaune : Miel et soleil
 - Orange : Révélation de l'Amour Universel

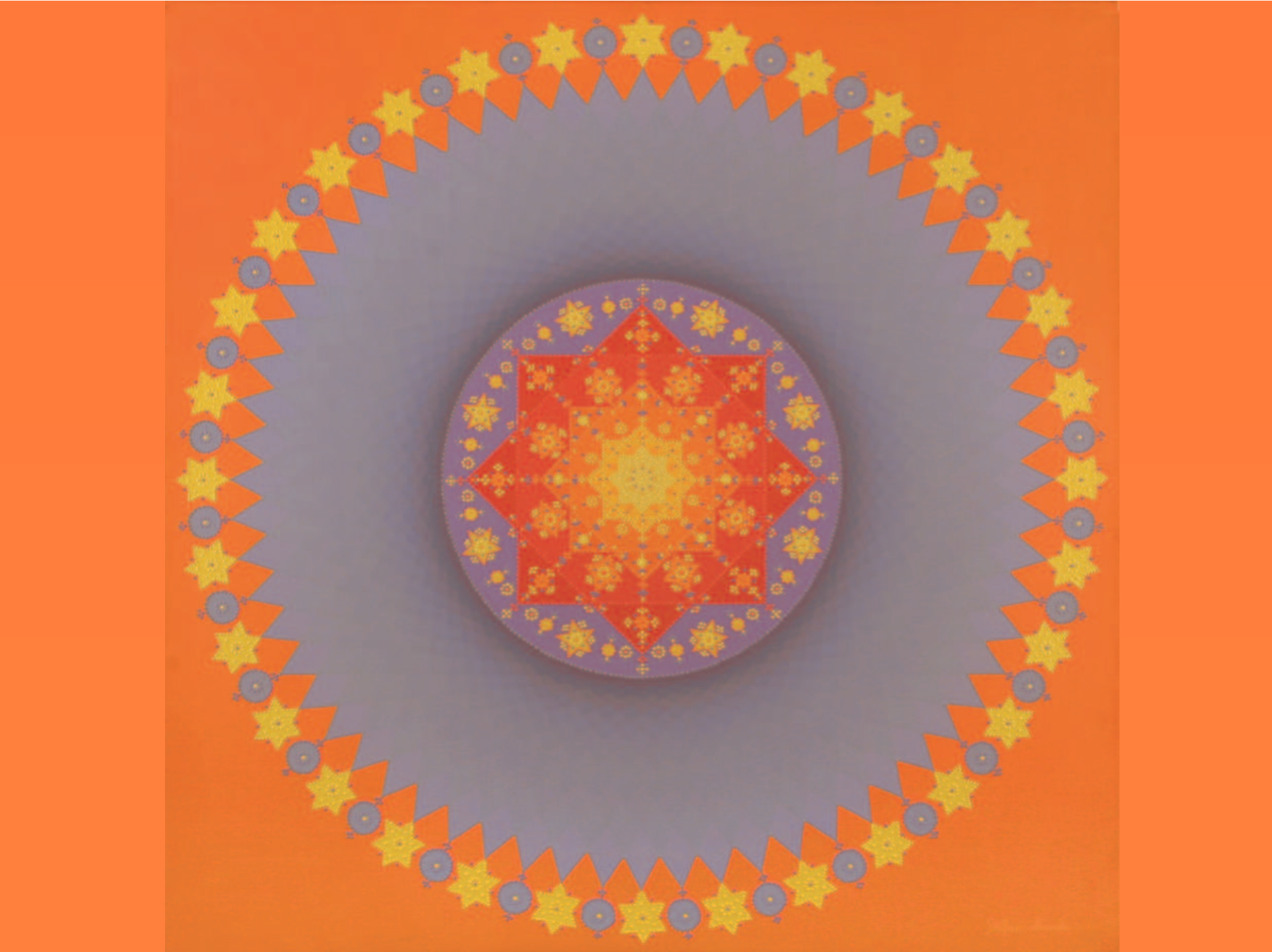


Tableau 3 (14)

« La Sagesse »

- Roues : Action , engrenage
- Etoiles :Source de lumière et guide
- Maillages nuancés dans les couleurs :chemin
- Couleurs : Bleu Jaune Orange
 - Bleu : Immortalité, Eau qui nourrit et purifie
 - Jaune : Lumière
 - Orange : Représente la divinité illuminant les Esprits

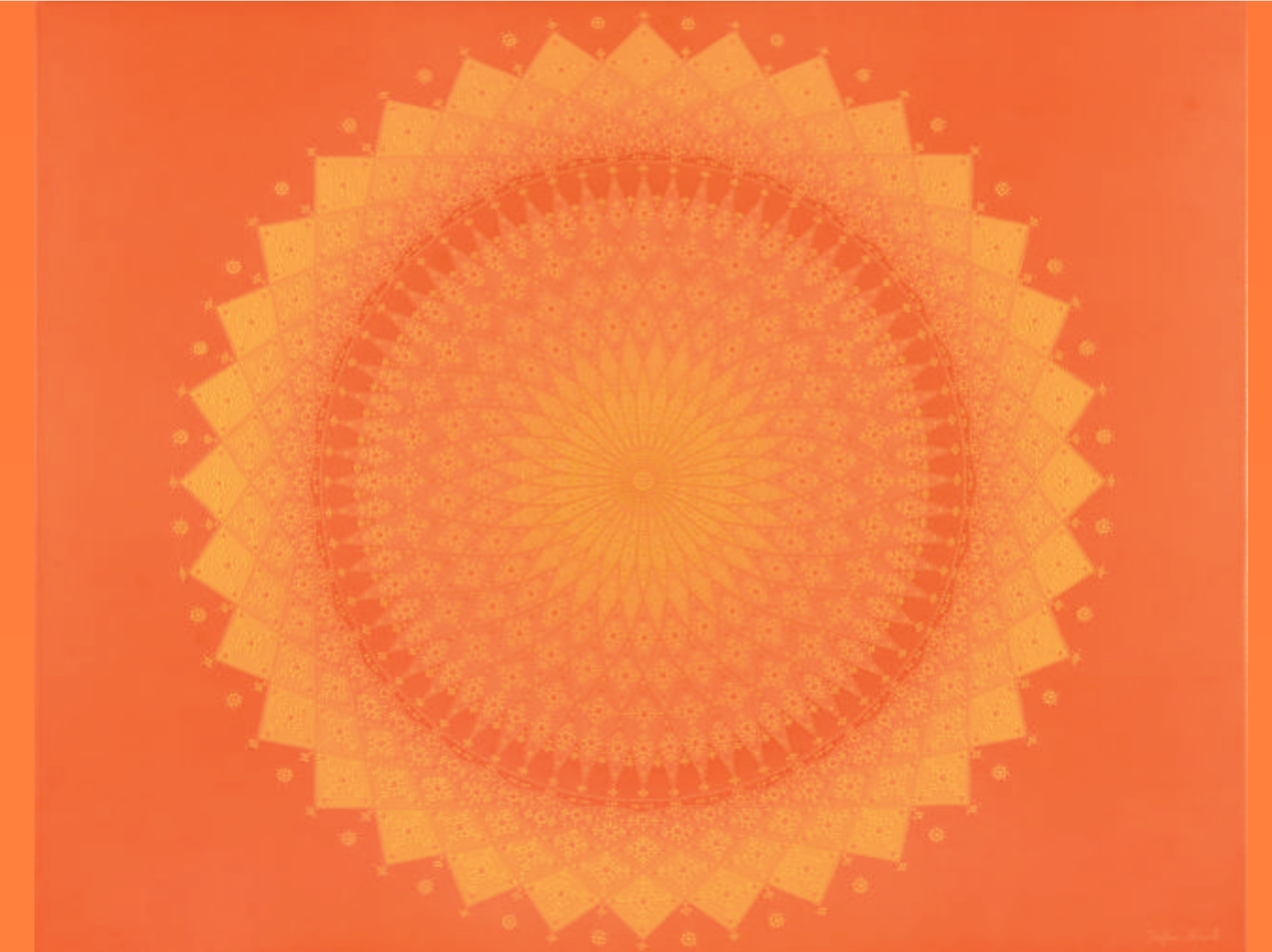


Tableau 4 (91)

« Je suis le Feu »

- Roue structurée : Action
- Maillages nuancés dans les couleurs
- Etoiles lumineuses
- Couleur Orange progressive dans les nuances : Activité, Tonicité, symbole de l'Amour universel
- Couleur jaune proche du centre et alterné avec l'orange

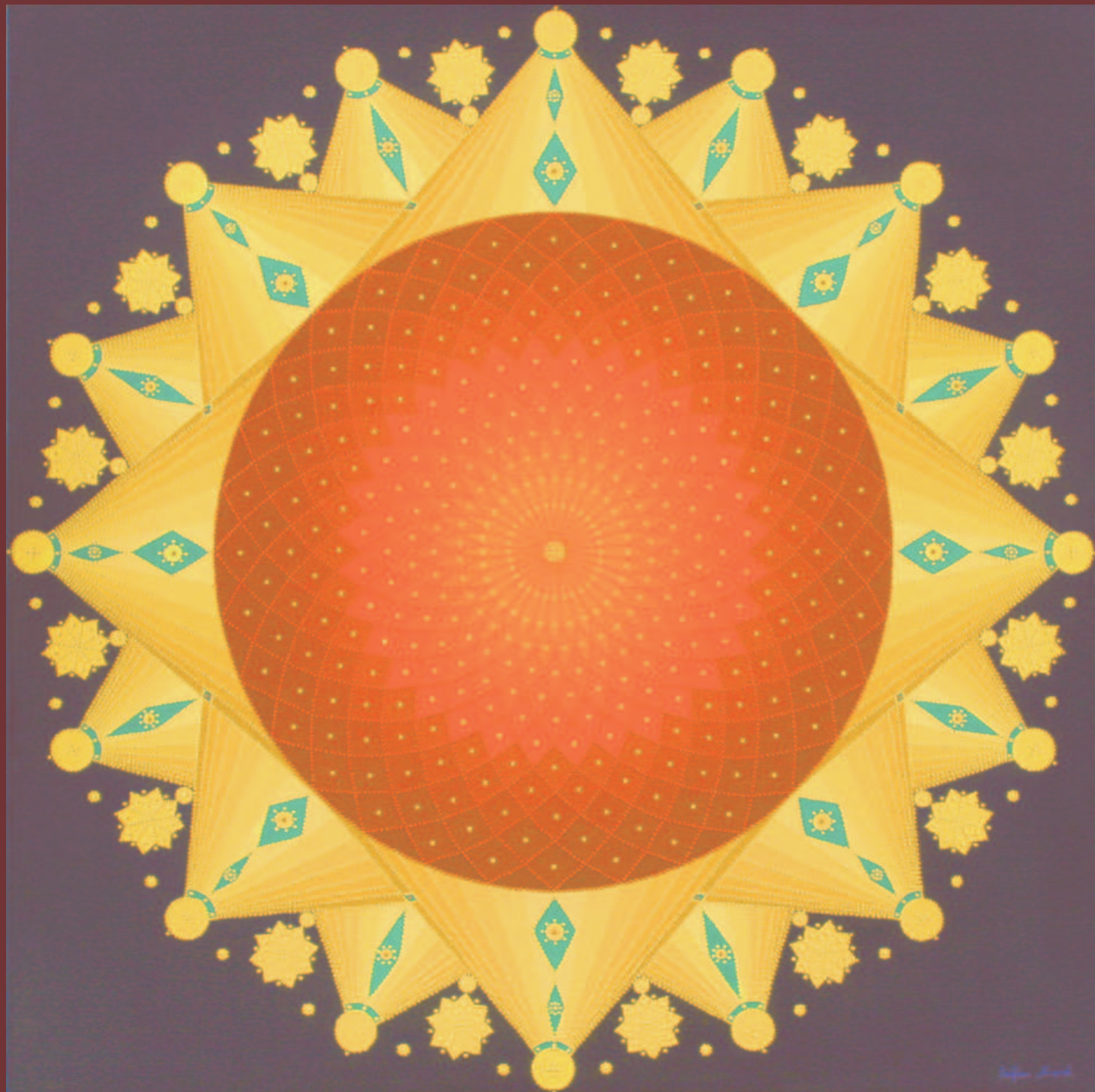


Tableau 5 (26)

« Energie Cosmique »

- Carré : exprime la Terre par opposition au ciel
- Dans un Rond: Evoque le mouvement (amplification par la Roue Rouge centrale)
- Roue structurée : Action
- Maillages nuancés et dégradés dans les couleurs
- Etoiles jaunes et or : constituées principalement par les carrés superposés: lumière solaire et guide
- Couleur Rouge progressive dans les nuances : exprime le feu, l'incandescence, l'activité, l'Amour régénérateur
- Couleur or au centre: signe d'absolue perfection



Signature

Tableau 6 (69)

« Je suis la Mère Créatrice »

- Roue structurée : Action, Eternité, Protection
- Maillages nuancés et dégradés dans les couleurs
- Etoiles multiples jaunes, blanc et or : lumière solaire, guide, unité et pureté (blanc)
- Couleur Jaune progressive dans les nuances pour atteindre le blanc : unité et pureté
- Couleur blanche convergente au centre: signe d'absolue pureté

Couleurs et Peintures Spirituelles

- **Représentation symbolique des Forces de l'Univers**

Nous faire cheminer dans l'Univers et en nous même pour y trouver l'unité

- Expirez et inspirez en balayant du regard l'ensemble du symbole
- *Imprégnez vous des Formes, des Couleurs, des Mouvements*
- Puis posez votre regard sur la Partie centrale et promenez vous
- *Laissez vous guider par ces chemins, Faites les allers et retours*
- Savourez la diversité des Formes, des Couleurs, des nuances
- *Puis ancrez votre regard au centre*
- Fixez le en vous laissant aller, vous ressentirez toute sa puissance et sa sérénité

Conclusions

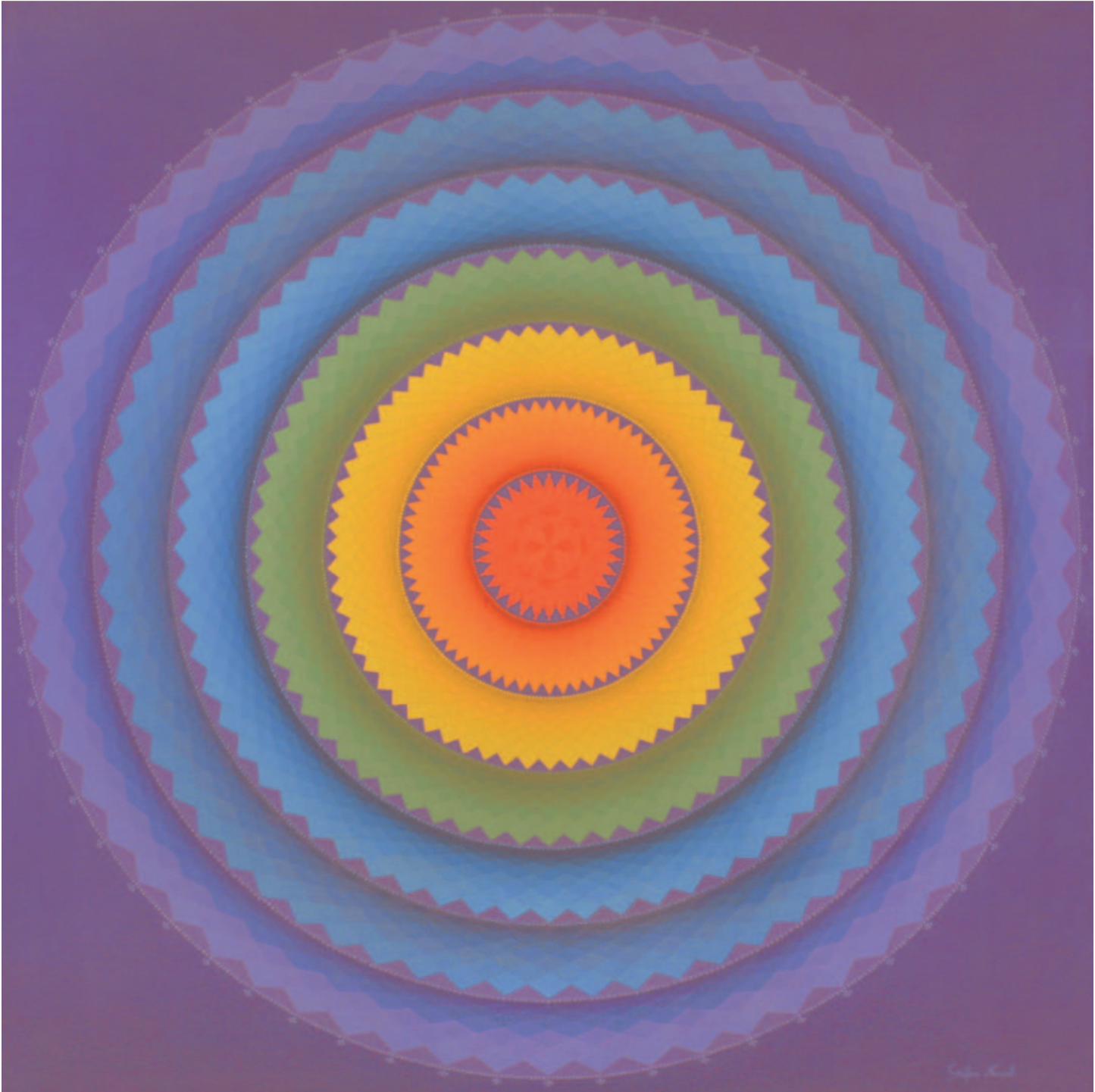
Les vertus Thérapeutiques du Mandala permettent de retrouver :

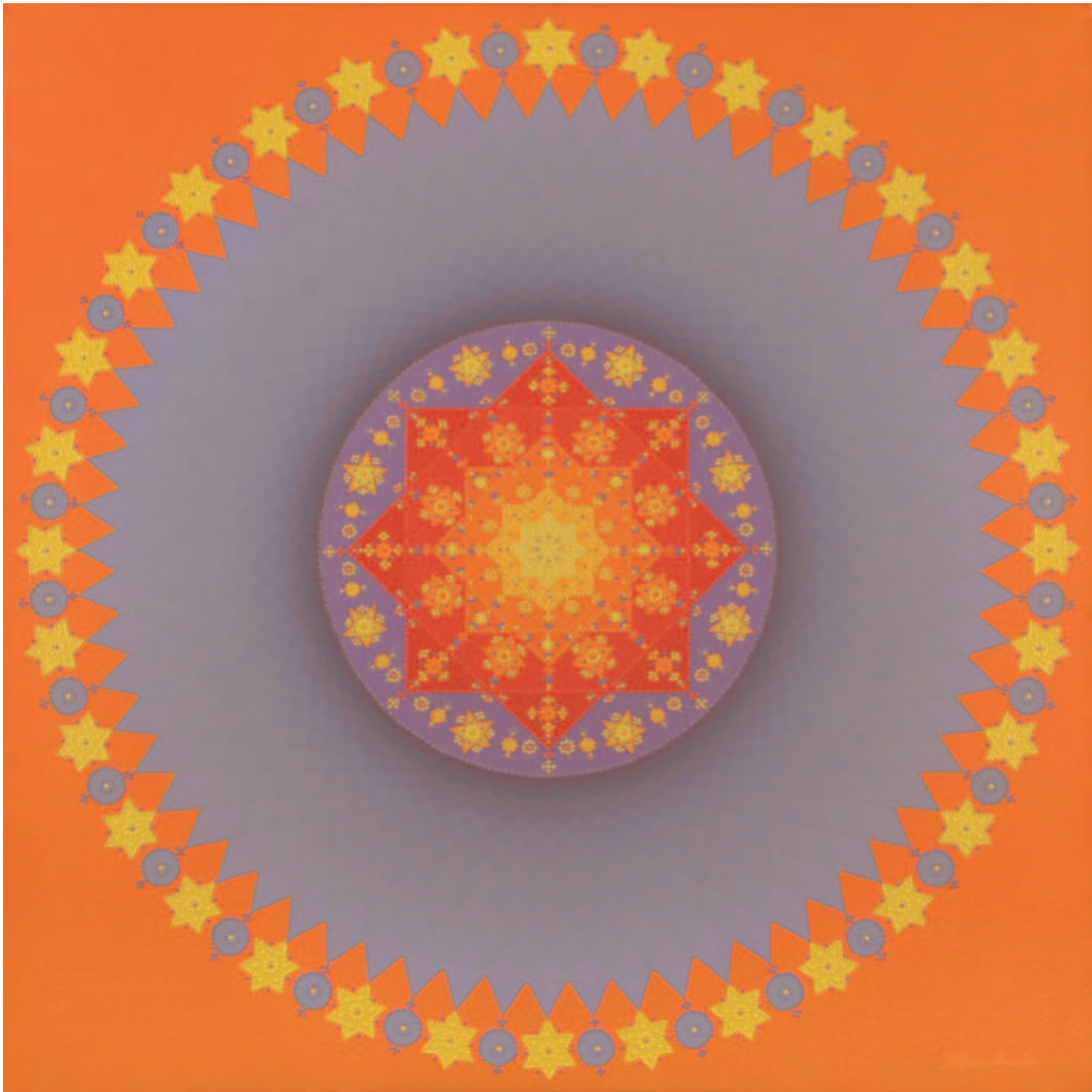
- *l'équilibre (par le Recentrage)*
- *la connaissance de soi*
- *l'apaisement et le calme intérieur (la concentration permet d'oublier ses propres préoccupations)*
- *l'approche d'une harmonie*

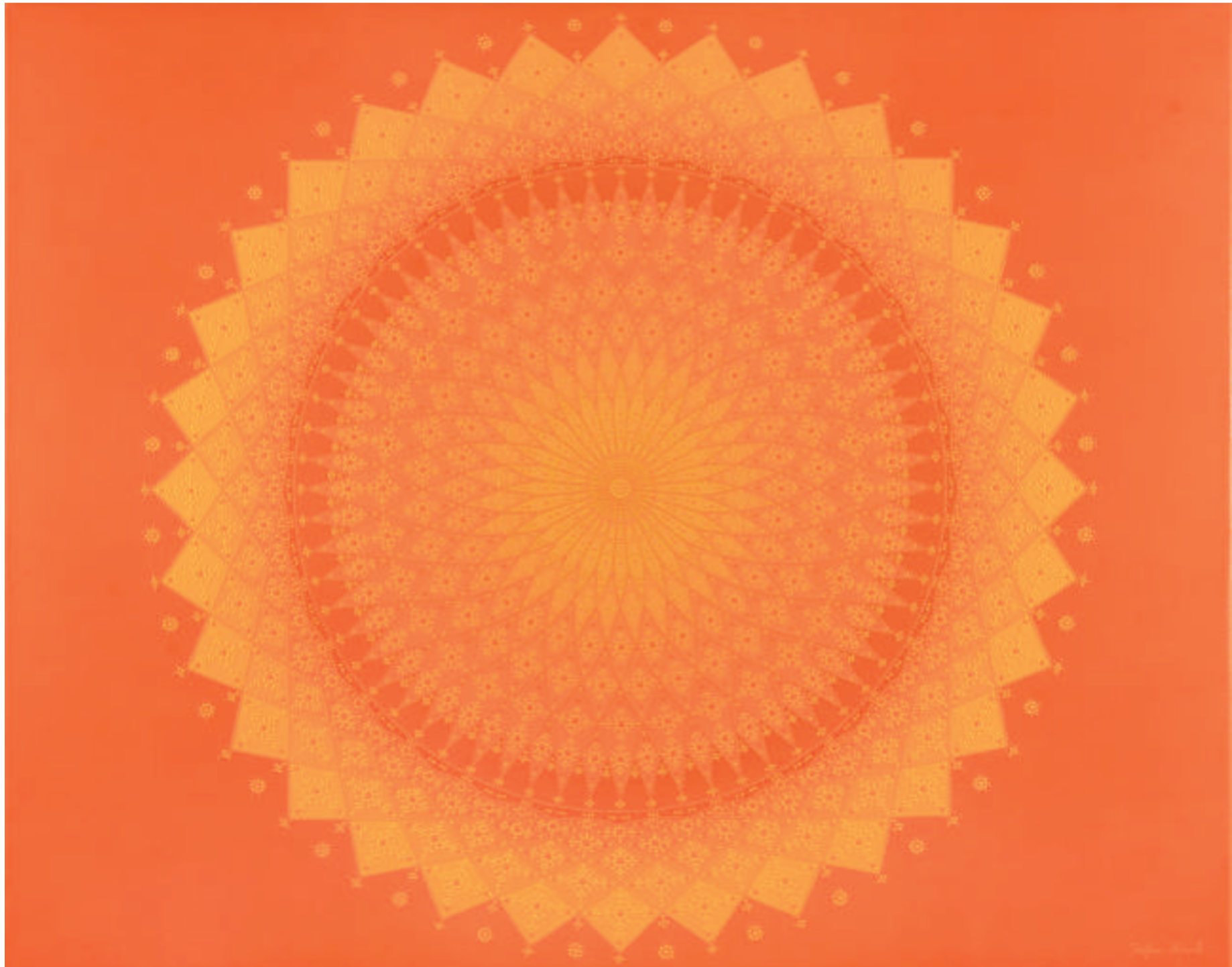


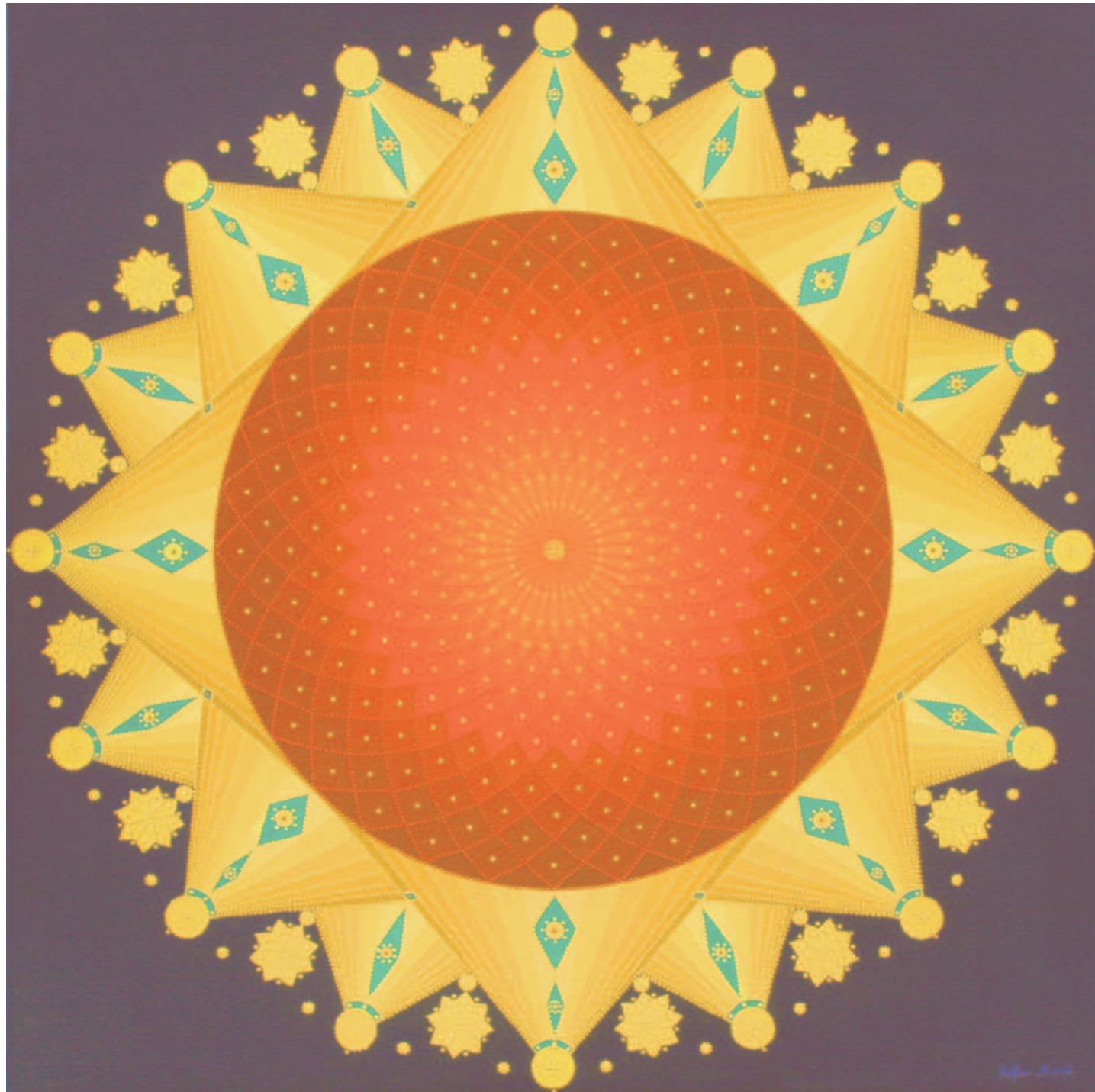
*Couleurs
et Peintures
Spirituelles*













Florencio Anton

Médium-Peintre







Linnart























*Couleurs
et Peintures
Spirituelles*